

# OK!

INSIDE THE CELEBRITY WORLD

## READY FOR SOMETHING DARKER?

เรามี ดอร์เนน พระเอกสุดซึ้งซี รีเทิร์นจอเงินใน Fifty Shades Darker เผยความไม่ใจ "ไม่เคยมีใครมาขอคำแนะนำเรื่องซี้ทซ์จากผมเลย"

# THE REAL LADY GAGA

ภาพลวงตาที่เพอร์เฟกต์ของ เลดี้ กาก้า การเติบโตที่เปลี่ยนไปของป๊อปปูล่าสาว และการตกผลึกทางความคิดในวัยเลข 3

HOLLYWOOD INSIDER

# 15

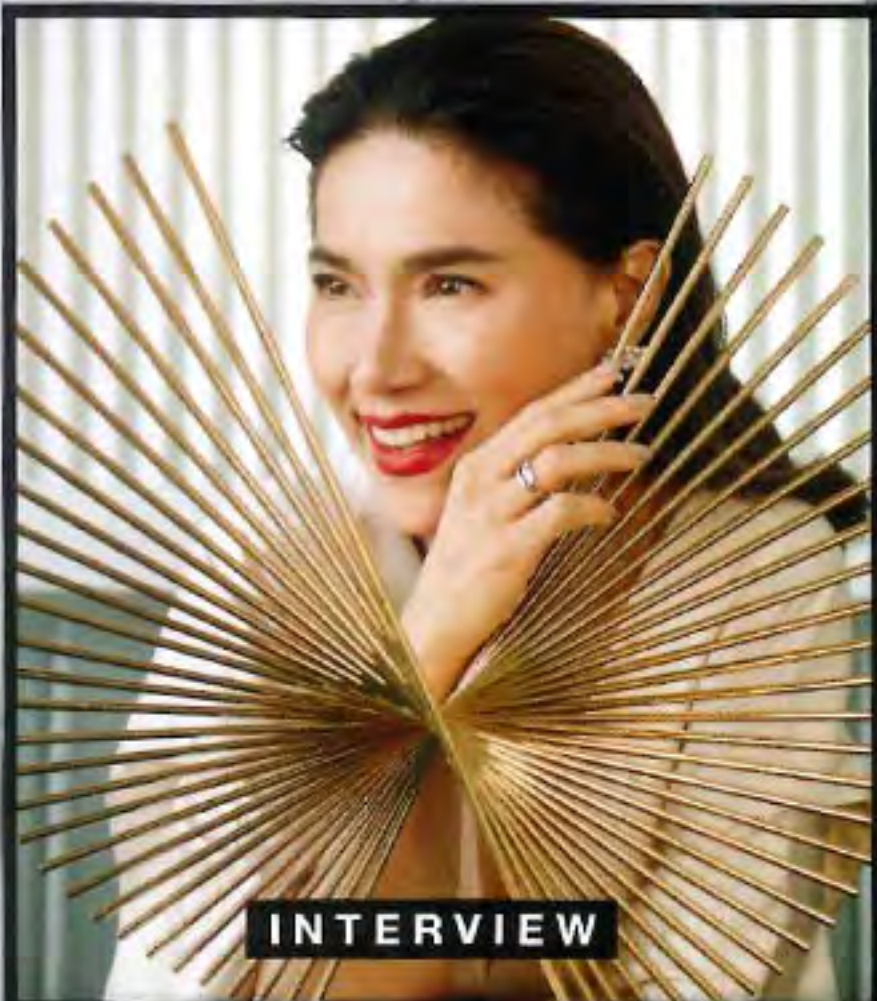
## MOST STUNNING WEDDING DRESSES

15 ชุดเจ้าสาวสุดปังของคนที่ดังฮอลลีวูด

THAI FOCUS

## PERSONAL TREASURE

เปิดกล่องเครื่องประดับของ 4 สาวเซเลบริตี้



INTERVIEW

## LOVE SONG LOVE LESSON

เพลงบทใหม่จากหัวใจแกร่งของ ตู๋-มันทีดา แก้วบัวสาย เผยมุมมองความรักหลากหลายสีส้ม จากประสบการณ์ครั้งสำคัญของชีวิต

ISSUE 286 • FEBRUARY 2017 • PRICE 80 BAHT

ISSN 1905-0844



9 771905 084105





## Tamarind Village

นิทรรศการบทเพลงแห่งความทรงจำ สายใยชีวิตชาวชนเผ่าม้ง

เปิดตัวอย่างเป็นทางการไปเมื่อเร็วๆ นี้สำหรับนิทรรศการ 'บทเพลงแห่งความทรงจำ สายใยชีวิตชาวชนเผ่าม้ง' ของวิศิตตเวีย วอไรเตอร์ นักวิจัย นักเขียนและผู้ผลิตภาพยนตร์ชาวอเมริกัน นิทรรศการนี้เป็นการสำรวจจารีตแห่งดนตรีและสิ่งทอของชาวม้งผ่านภาพถ่ายที่หายากยิ่งจากฝีมือวิศิตตเวียในช่วงเวลามากกว่าทศวรรษของการเดินทางที่นับครั้งไม่ถ้วนเพื่อสำรวจหมู่บ้านของชาวม้งในขุนเขาที่ห่างไกล นอกจากภาพถ่ายแล้วยังมีการนำวัตถุเครื่องใช้ของชนเผ่าที่หายากนำมาจัดวาง เคียงข้างเครื่องดนตรีเพื่อเน้นให้เห็นความสำคัญของดนตรีในพิธีกรรมทางศาสนาและทางโลกของชาวม้ง นิทรรศการนี้จะจัดแสดงที่โรงแรมแอมมาริน วิลเลจ เชียงใหม่ ถึงวันที่ 30 เมษายน 2560



## Sofitel Bangkok Sukhumvit

เปิดตัวนิทรรศการภาพถ่ายศิลปะ 'Platform 10'

เอสแกลเลอรี (S Gallery) โรงแรมโซฟิเทล กรุงเทพฯ สุขุมวิท จัดงานเปิดตัวนิทรรศการศิลปะ 'Platform 10' โดย แรมมี นารุลา ศิลปินชาวไทยเชื้อสายอินเดีย ซึ่ง Platform 10 หรือชานชาลาที่ 10 เป็นโปรเจกต์ที่เขาได้ถ่ายภาพ ณ บริเวณชานชาลาเดิมของสถานีรถไฟหัวลำโพง ผลงานชุดนี้ได้รับการตีพิมพ์เป็นสมุดภาพถ่ายกับสำนักพิมพ์พี้นัทเพรส (Peanut Press) ซึ่งเป็นสำนักพิมพ์ที่ตั้งอยู่ในมหานครนิวยอร์ก พร้อมทั้งเปิดตัวหนังสือภาพถ่ายชุดนี้และลายเซ็นแบบเป็นทางการอีกด้วย ผลงานศิลปะครั้งนี้จะจัดแสดงที่เอส แกลเลอรี (S Gallery) จนถึงวันที่ 14 กุมภาพันธ์ พ.ศ.2560



## 2Magazine

SKY นิทรรศการภาพถ่ายภายใต้โครงการ FACE/NOW

2Magazine ร่วมกับ Sati Non-Profit เสนอ SKY นิทรรศการภาพถ่ายจากโครงการ FACE/NOW Art Therapy Program ฝีมือของเยาวชนกลุ่มเสี่ยงที่ได้รับความช่วยเหลือจากเดอะ ฮับ สายเด็ก ศูนย์ช่วยเหลือเยาวชนในเขตป้อมปราบฯ ใกล้สถานีรถไฟหัวลำโพง เยาวชนกลุ่มนี้ได้เข้าร่วมโครงการถ่ายภาพเป็นเวลา 12 สัปดาห์เพื่อเรียนรู้การใช้กล้องฟิล์มและดิจิทัล เพื่อให้พวกเขารู้จักการแสดงออกและเข้าใจสภาพแวดล้อมผ่านศาสตร์การถ่ายภาพ ใช้ศิลปะบำบัดจิตใจในสภาพความเป็นอยู่ที่ยากลำบาก โดยจัดแสดงไปเมื่อเร็วๆ นี้ ณ Case Art Space ร้าน Broccoli Revolution สุขุมวิท 49